



Projektmanagement – in Outlook integriert

InLoox 6.x Update auf InLoox 6.6

Ein InLoox Whitepaper

Veröffentlicht: März 2011

Copyright: © 2011 InLoox GmbH.

Aktuelle Informationen finden Sie unter <http://www.inloox.de>

Die in diesem Dokument enthaltenen Informationen stellen die behandelten Themen aus der Sicht von InLoox zum Zeitpunkt der Veröffentlichung dar. Da InLoox auf sich ändernde Marktanforderungen reagieren muss, stellt dies keine Verpflichtung seitens InLoox dar, und InLoox kann die Richtigkeit der hier dargelegten Informationen nach dem Zeitpunkt der Veröffentlichung nicht garantieren.

Dieses Whitepaper dient nur zu Informationszwecken. InLoox **SCHLIESST FÜR DIESES DOKUMENT JEDE GEWÄHRLEISTUNG AUS, SEI SIE AUSDRÜCKLICH ODER KONKLUDENT.**

Die Benutzer/innen sind verpflichtet, sich an alle anwendbaren Urheberrechtsgesetze zu halten. Unabhängig von der Anwendbarkeit der entsprechenden Urheberrechtsgesetze darf ohne ausdrückliche schriftliche Erlaubnis der InLoox GmbH kein Teil dieses Dokuments für irgendwelche Zwecke vervielfältigt oder in einem Datenempfangssystem gespeichert oder darin eingelesen werden, unabhängig davon, auf welche Art und Weise oder mit welchen Mitteln (elektronisch, mechanisch, durch Fotokopieren, Aufzeichnen, usw.) dies geschieht.

© 2010 InLoox GmbH. Alle Rechte vorbehalten.

IQ medialab und InLoox sind entweder eingetragene Marken oder Marken der InLoox GmbH in Deutschland und/oder anderen Ländern.

Die in diesem Dokument aufgeführten Namen bestehender Unternehmen und Produkte sind möglicherweise Marken der jeweiligen Rechteinhaber.

Inhalt

Allgemeines	1
Update der InLoox Datenbank	2

Allgemeines

Dieses Dokument beschreibt das Vorgehen um eine InLoox 6 Datenbank erfolgreich zu aktualisieren.

Für das Update einer InLoox 6 Version vor InLoox 6.5 auf InLoox 6.5 oder höher ist eine Aktualisierung der Datenbank erforderlich. Eine Datenbanksicherung ist erforderlich, da nach dem Update ein Zurückgehen nicht möglich ist. Für das Update von InLoox 6.5 auf InLoox 6.6 ist kein Datenbank-Update notwendig.



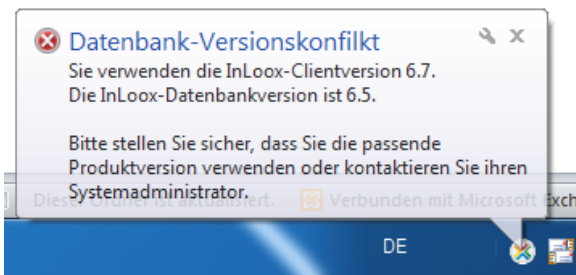
Bitte beachten Sie, dass mit InLoox 6.5 der Support für Outlook 2000 und Outlook XP beendet wurde.

Führen Sie folgende Schritte durch um die Daten vor einem Update zu sichern.

1. Stellen Sie sicher, dass nicht mehr mit der Datenbank gearbeitet wird
2. Verbinden Sie mit der InLoox Datenbank und sichern Sie diese vollständig.
Alle unterstützen Datenbankhersteller bieten hierfür entsprechende Anleitungen und Programme
3. Führen Sie das Update der Datenbank wie im folgenden Kapitel beschrieben durch.

Sollten Sie sich unsicher sein, ob ein Update der Datenbank erforderlich ist, können Sie jederzeit versuchen ein Update durchzuführen. Das Setup zeigt Ihnen gegebenenfalls an, dass die Datenbank aktuell ist.

Sollte die Datenbank einen älteren Stand besitzen, als der Client erfordert, erhalten Sie folgende Meldung:



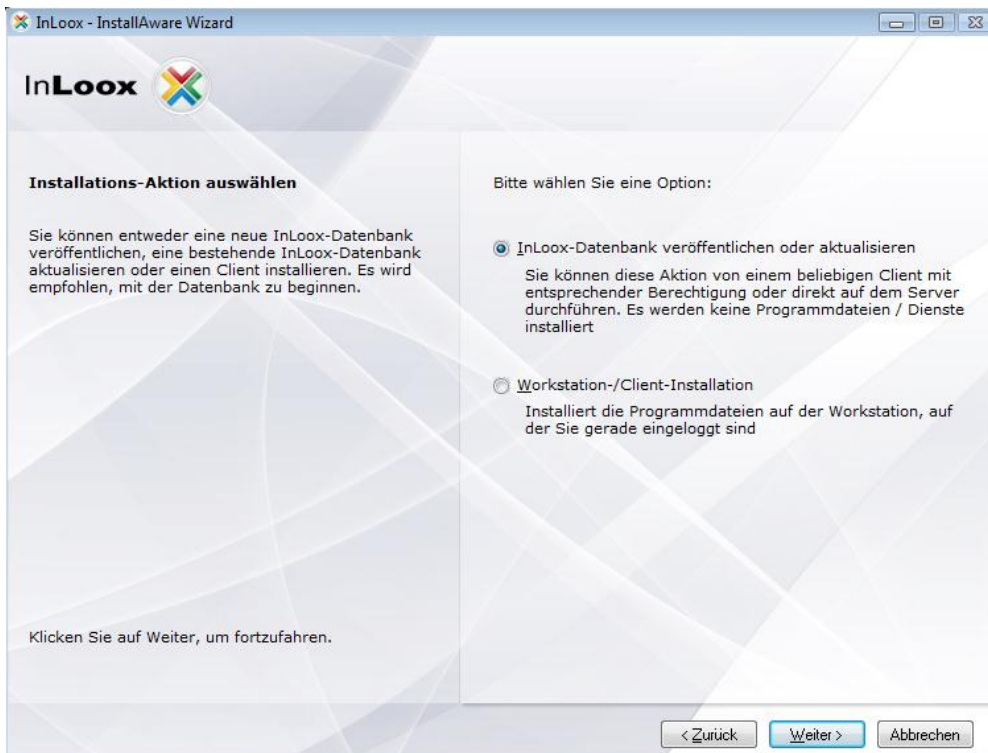
Wenn die Datenbank aktualisiert wird, müssen alle Clients den erforderlichen Versionsstand besitzen. Alte Clients werden geblockt und es erscheint eine entsprechende Meldung.

Update der InLoox Datenbank

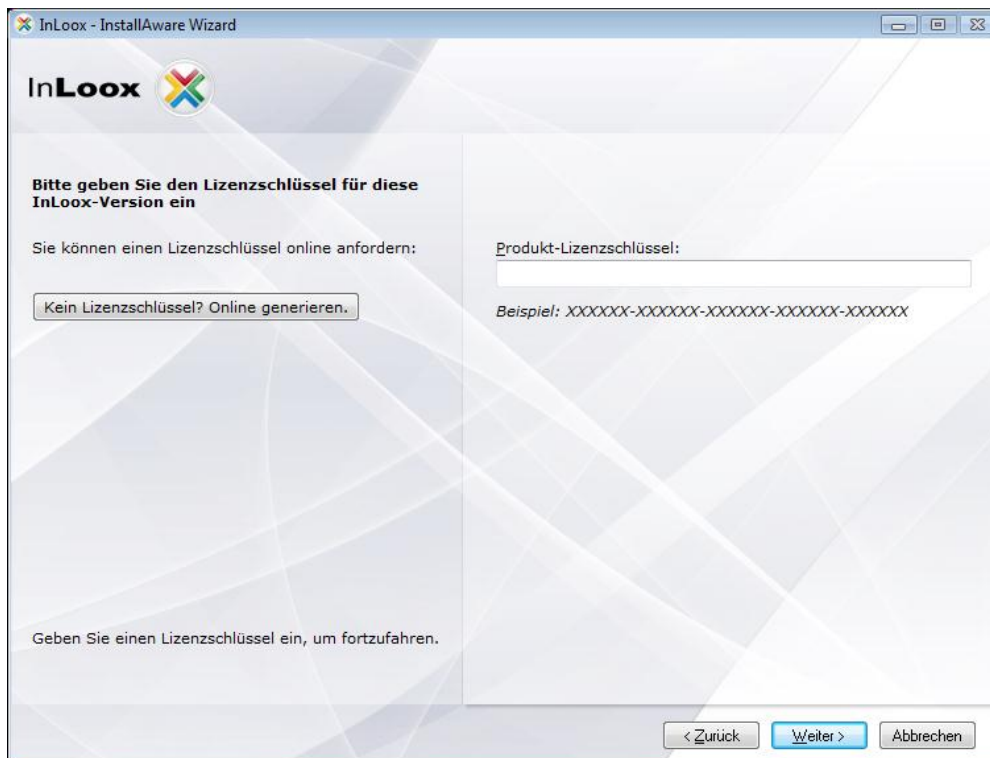
1. Starten Sie die Setupdatei und wählen Sie die Sprache für das Setup
2. Klicken Sie auf **Weiter**



3. Wählen Sie „InLoox-Datenbank veröffentlichen oder aktualisieren“



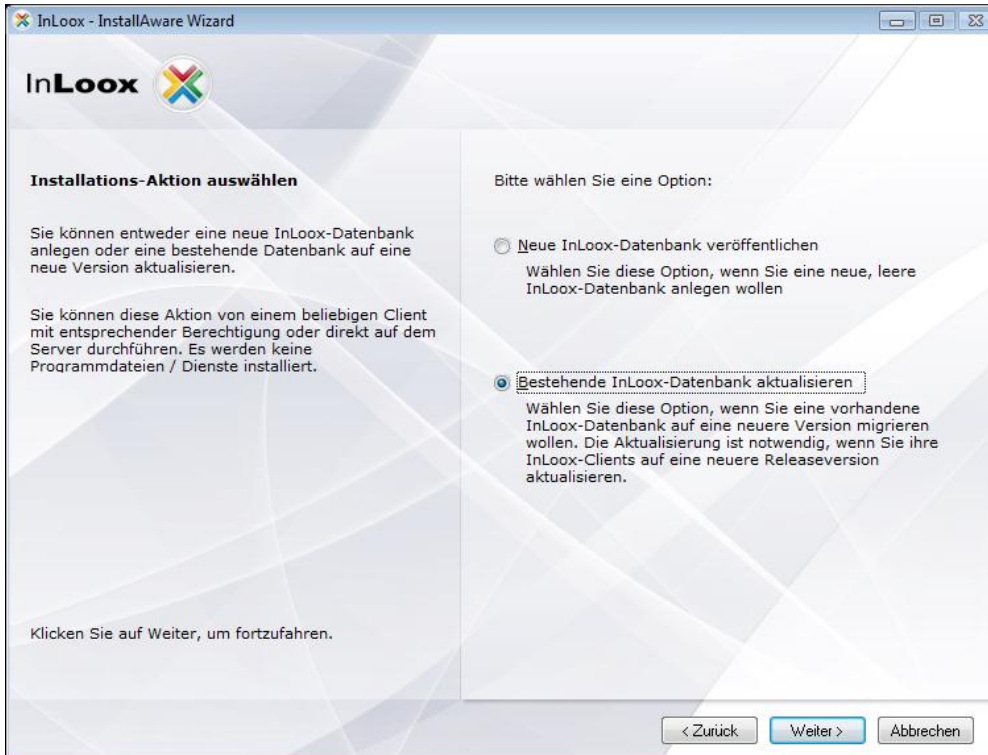
4. Geben Sie Ihren Produktlizenzschlüssel, der die Serverlizenz enthält ein




5. Nach akzeptieren der Lizenzbestimmungen klicken Sie auf **Weiter**



6. Wählen Sie nun „**Bestehende InLoox-Datenbank aktualisieren**“



InLoox - InstallAware Wizard

InLoox 

Installations-Aktion auswählen

Sie können entweder eine neue InLoox-Datenbank anlegen oder eine bestehende Datenbank auf eine neue Version aktualisieren.

Sie können diese Aktion von einem beliebigen Client mit entsprechender Berechtigung oder direkt auf dem Server durchführen. Es werden keine Programmdateien / Dienste installiert.

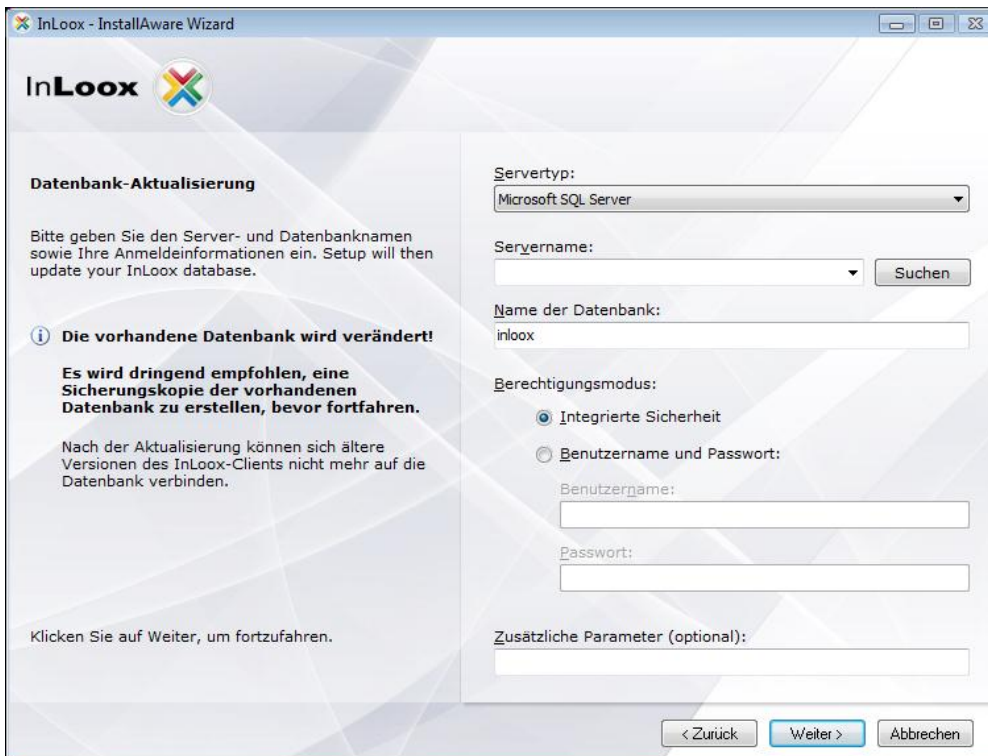
Klicken Sie auf Weiter, um fortzufahren.

Bitte wählen Sie eine Option:


- Neue InLoox-Datenbank veröffentlichen
Wählen Sie diese Option, wenn Sie eine neue, leere InLoox-Datenbank anlegen wollen
- Bestehende InLoox-Datenbank aktualisieren**
Wählen Sie diese Option, wenn Sie eine vorhandene InLoox-Datenbank auf eine neuere Version migrieren wollen. Die Aktualisierung ist notwendig, wenn Sie ihre InLoox-Clients auf eine neuere Releaseversion aktualisieren.

< Zurück Weiter > Abbrechen

7. Geben Sie die Verbindungsdaten zur bestehenden InLoox-Datenbank ein und klicken Sie auf **Weiter**



InLoox - InstallAware Wizard

InLoox 

Datenbank-Aktualisierung

Bitte geben Sie den Server- und Datenbanknamen sowie Ihre Anmeldeinformationen ein. Setup will then update your InLoox database.

Die vorhandene Datenbank wird verändert!

Es wird dringend empfohlen, eine Sicherungskopie der vorhandenen Datenbank zu erstellen, bevor fortfahren.

Nach der Aktualisierung können sich ältere Versionen des InLoox-Clients nicht mehr auf die Datenbank verbinden.

Klicken Sie auf Weiter, um fortzufahren.

Servertyp:
Microsoft SQL Server

Servername:
Suchen

Name der Datenbank:
inloox

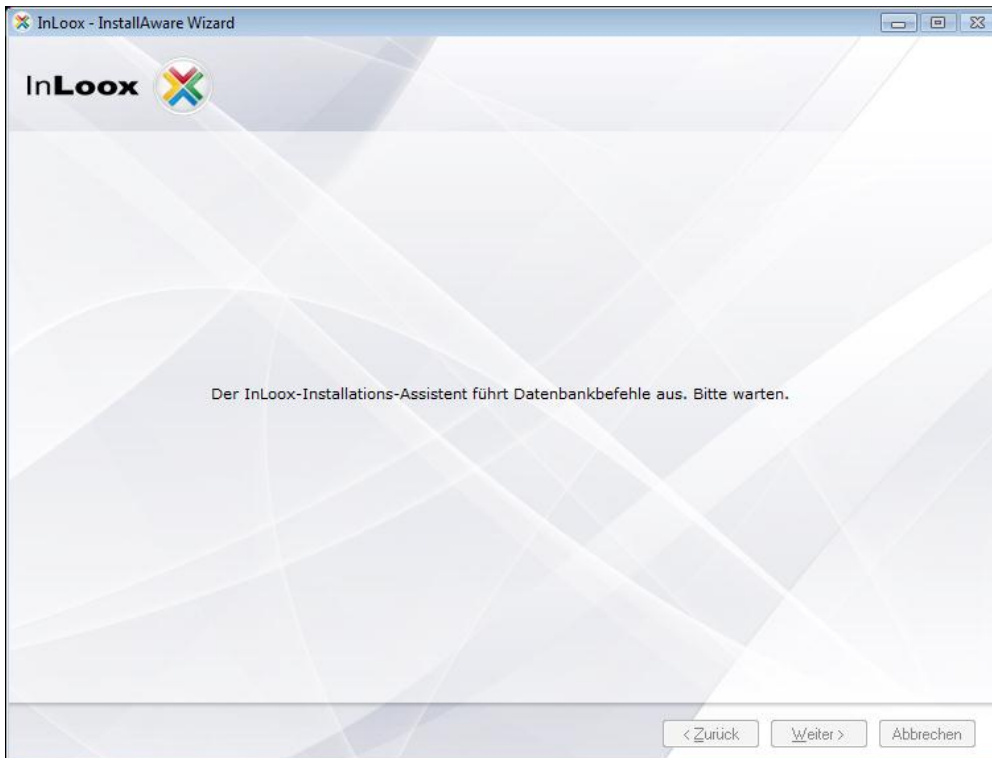
Berechtigungsmodus:

- Integrierte Sicherheit
- Benutzername und Passwort:
Benutzername:
Passwort:

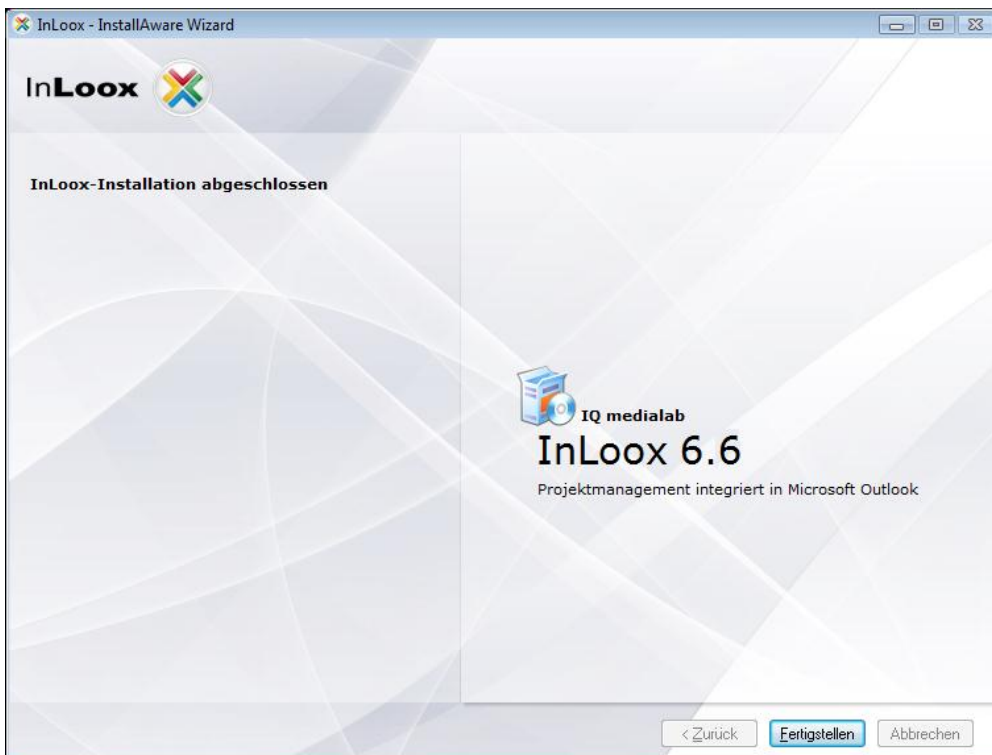
Zusätzliche Parameter (optional):

< Zurück Weiter > Abbrechen

8. Das Setup aktualisiert nun die Datenbank automatisch. Bitte beachten Sie, dass dieser Vorgang je nach vorhandener Datenmenge mehrere Minuten in Anspruch nehmen kann.



9. Die Aktualisierung der Datenbank ist abgeschlossen.



Aktualisieren Sie nun InLoox auf den Client-Rechnern. Hierzu führen Sie das Setup auf den Clients aus und wählen „**Workstation-/Client-Installation**“. Sie müssen die bisherige Installationsdatei hierfür nicht entfernen, dies wird automatisch durchgeführt.