

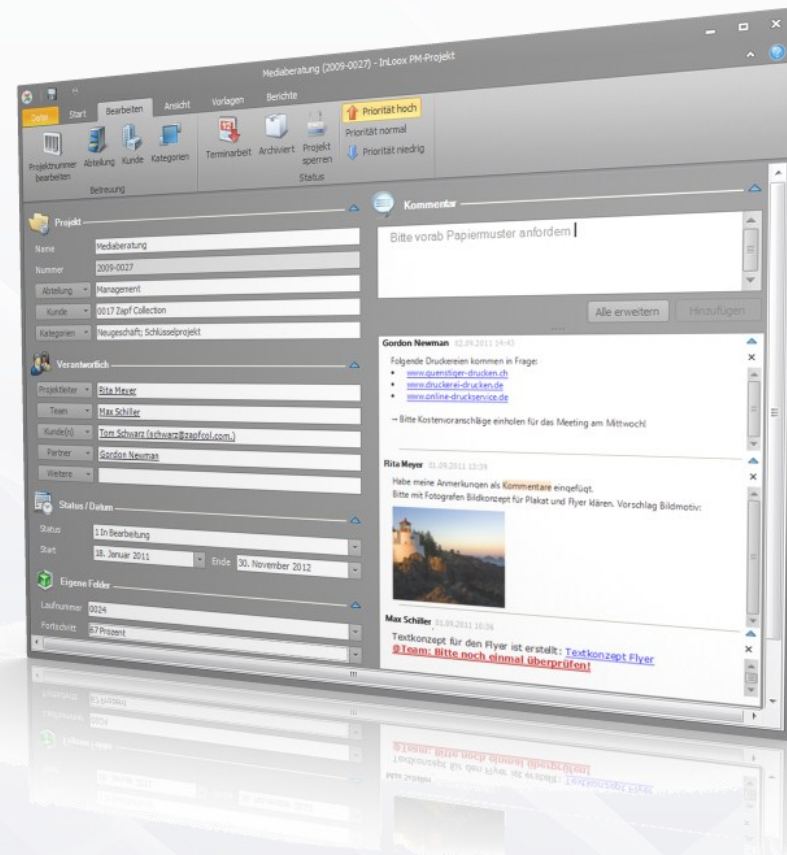
Neue Funktionen der Version 7

InLoox PM 7 — Ihre Idee.

Inspiziert von den Anregungen unserer über 30.000 Anwender auf der ganzen Welt erleichtert InLoox PM 7 Ihren Projektalltag mit vielen innovativen und praxistauglichen Funktionen.

Die verbesserte Benutzeroberfläche macht das Arbeiten mit InLoox PM 7 noch einfacher und intuitiver. Profitieren Sie von der flexibleren Zeitplanung, die sich noch besser an die Projektplanungsmethoden in Ihrem Unternehmen anpasst. Mit InLoox PM 7 wird professionelles Projektmanagement wieder eine Stufe angenehmer und schneller.

Finden Sie heraus, wie InLoox PM 7 auch Ihren Projektalltag vereinfacht und testen Sie die neue Produktgeneration mit vollem Funktionsumfang kostenlos und unverbindlich: www.inloox.de/v7



Neue Funktionen der Version 7

So intuitiv wie gewohnt — so komfortabel wie nie

InLoox PM 7

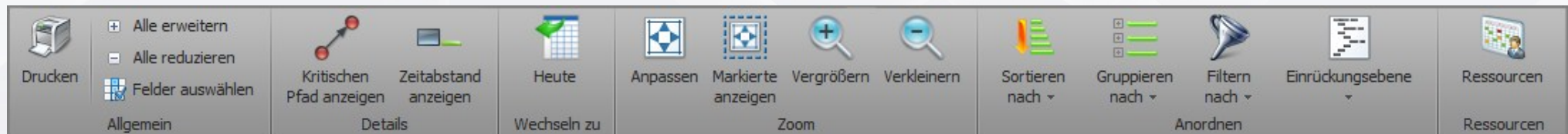
Die wichtigsten Funktionen auf einen Blick

InLoox PM 7 bereichert Ihren Projektalltag mit neuen Funktionen, die Projektmanagement schneller, komfortabler und übersichtlicher machen.

DESIGN & KOMFORT

Benutzeroberfläche

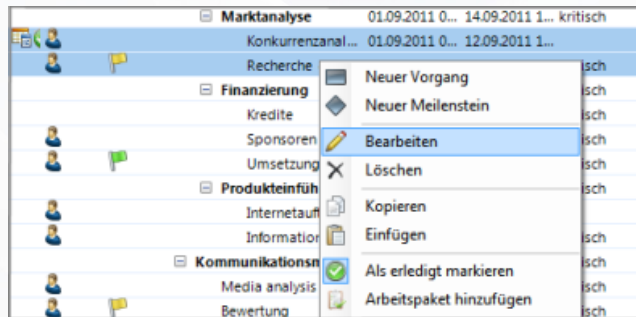
Die neue Benutzeroberfläche im Design von Microsoft® Outlook 2010 ermöglicht ein noch zielgerichteteres Arbeiten. Im neuen InLoox PM finden Sie Funktionen und Befehle immer genau dort, wo Sie sie benötigen, um eine Aufgabe schnell und bequem zu lösen. Vereinfachte, skalierbare Dialoge bieten darüber hinaus noch mehr Bedienkomfort.



Neue Funktionen der Version 7

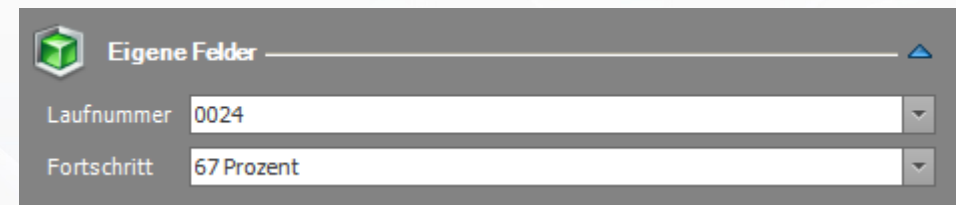
Mehrfachauswahl und gleichzeitiges Bearbeiten

Wählen Sie mehrere Elemente – z. B. Meilensteine, Vorgänge, Dokumente oder Zeiterfassungseinträge – aus und bearbeiten Sie diese gleichzeitig. Das spart Zeit und reduziert Fehleingaben.



Verbesserte benutzerdefinierte Felder

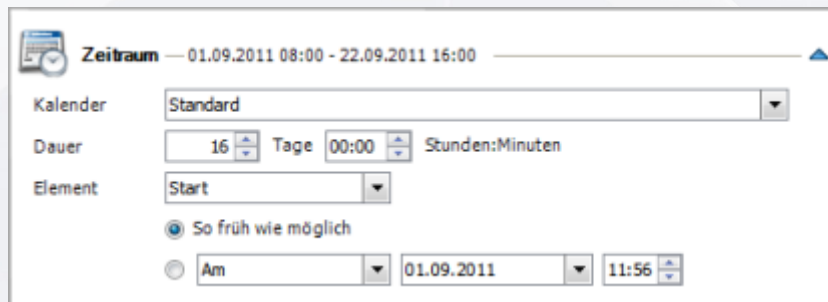
Benutzerdefinierte Felder verhalten sich ab sofort wie Standard-Programmfelder. Angepasste Felder werden nicht länger als Liste, sondern noch bedienerfreundlicher dargestellt und erlauben eine direkte Eingabe ohne Umweg.



PLANEN

Einschränkungen

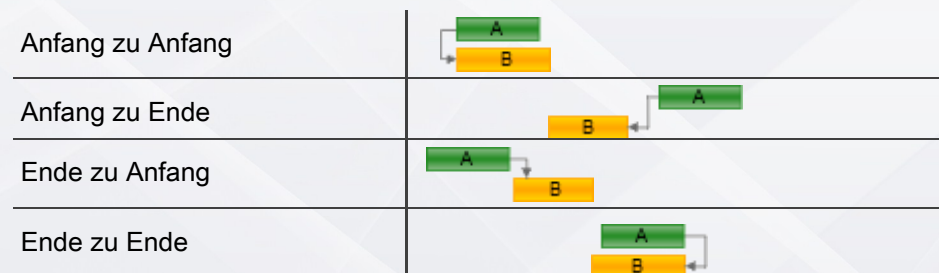
Setzen Sie zeitliche Einschränkungen für Vorgänge und Meilensteine



in Ihrem Projektplan – z. B. „Start am“, „Ende am“, „So früh wie möglich“, „So spät wie möglich“, „Nicht später als“, „Nicht früher als“. InLoox PM 7 übernimmt dann die Terminplanung für Sie. So können Sie alle zeitlichen Vorgaben in InLoox PM abbilden und es entsteht ein konsistenter Projektplan.

Anordnungsbeziehungen

Definieren Sie logische Abhängigkeiten zwischen Planungselementen und nutzen Sie Verknüpfungsmethoden aus der Netzplantechnik. InLoox PM errechnet daraus Ihren optimalen Projektplan.



Neue Funktionen der Version 7

Zeitpuffer

InLoox PM 7 zeigt Ihnen, wie weit Sie ein Planungselement verschieben können, ehe sich dies auf die geplante Dauer des Projektes auswirkt. So haben Sie Ihre Handlungsspielräume stets im Blick und Ihren Kopf frei für das Wesentliche.

		Communication landscape	08.09.2011...	30.09.201...	66,00 h		7,88 Tage
		Durchführung	08.09.2011...	30.09.201...	25,00 h		7,88 Tage
		Abschließende Überprüf...	08.09.2011...	29.09.201...	25,00 h		8,88 Tage

Zeitabstände

Nutzen Sie in Ihrer Zeitplanung positive und negative Zeitabstände zwischen Planungselementen. Stellen Sie Überschneidungen von Planungselementen sowie Vorlauf- und Wartezeiten ganz einfach dar. Projekte lassen sich so noch realitätsnäher abbilden.

		Überprüfung der Ergebri...	21.09.2011...	13.10.201...	25,00 h	
		Aktualisierung der Analyse	08.09.2011...	29.09.201...	25,00 h	

Rückwärtsplanung

Richtung

Vorwärtsplanung
 Planungsstart

Rückwärtsplanung
 Planungsende

Ab sofort haben Sie die Wahl: Entwickeln Sie Ihren Projektplan von Ihrem gegenwärtigen Ausgangspunkt oder ausgehend vom gewünschten Projektergebnis – InLoox PM bietet Ihnen jetzt beide Planungsrichtungen.


Skill Management


Fertigkeiten		
	Name	Beschreibung
<input type="button" value="Neu"/>	Relationale Datenbanken	Erfahrung mit relationalen Datenbanken (v.a...
<input type="button" value="Bearbeiten"/>	CMS-Kenntnisse	Erfahrung im Umgang mit einem Content M...
<input type="button" value="Löschen"/>	Englisch (Muttersprache)	Englischer Muttersprachler, Englische Mutter...
	Messeerfahrung	Erfahrung bei der Betreuung eines Messesta...

Hinterlegen Sie die Fertigkeiten Ihrer Teammitglieder in InLoox PM. So finden Sie schnell und einfach die geeigneten Mitarbeiter und können diese gezielt an der richtigen Stelle im Projekt einsetzen.

Neue Funktionen der Version 7

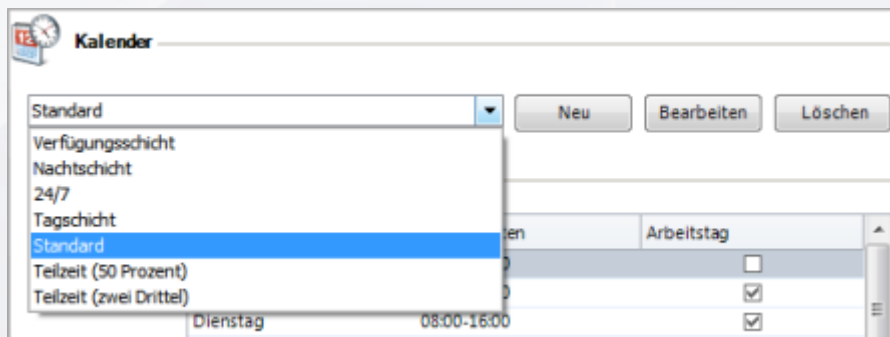
Rückgängig und Wiederholen

 Rückgängig InLoox PM 7 bietet Ihnen die Möglichkeit, Eingaben rückgängig zu machen und rückgängig gemachte Eingaben wiederherzustellen.

 Wiederholen So können Sie jederzeit einen Schritt zurückgehen und Fehleingaben umgehend revidieren.

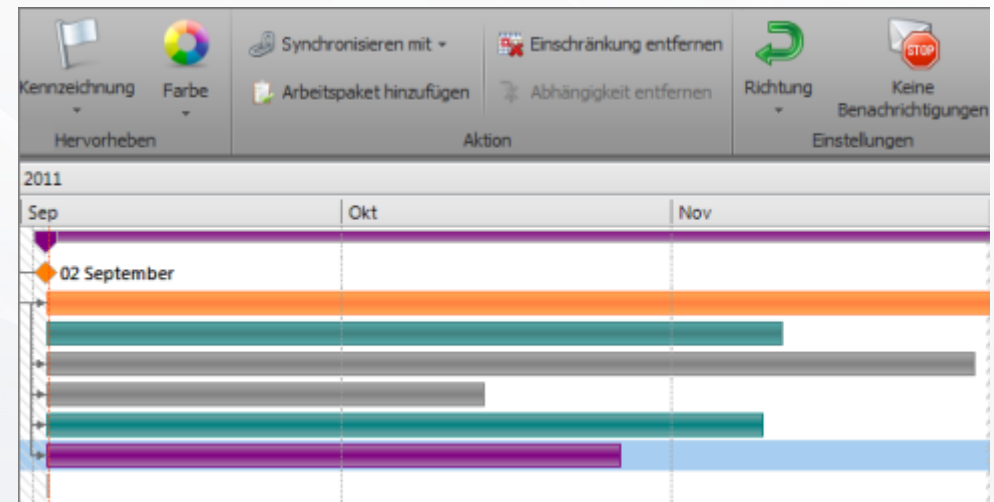
Individuelle Arbeitszeitkalender

InLoox PM passt sich intelligent an die Arbeitszeiten in Ihrem Unternehmen an. Ob Teilzeit-, Schicht- oder Wochenendarbeit – mit InLoox PM bilden Sie individuelle Arbeitszeitmodelle flexibel ab.



Individuelle farbliche Gestaltung

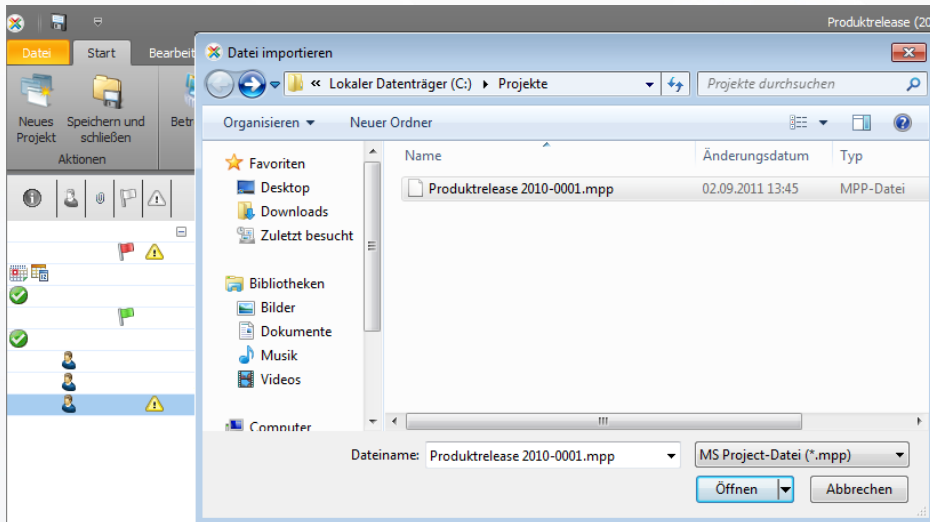
Behalten Sie relevante Details in Ihrem Projektplan stets im Blick. Heben Sie Planungselemente in Ihrem Projektplan individuell farblich hervor, zum Beispiel um Abteilungszuständigkeiten oder Prioritäten zu kennzeichnen.



Neue Funktionen der Version 7

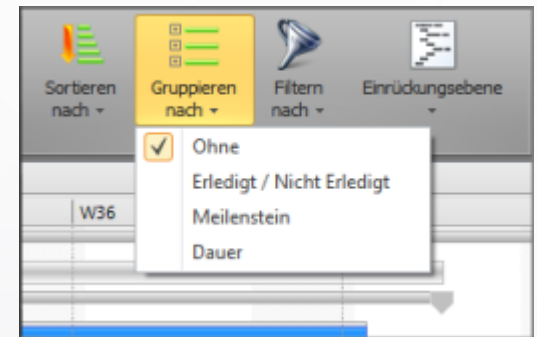
Import von Microsoft Project 2010-Dateien

Tauschen Sie Projektpläne zwischen InLoox PM und Microsoft Project 2010 aus. So erzeugen oder lesen Sie Microsoft Project 2010-Dateien – ganz ohne Microsoft Project oder weitere Vorkenntnisse.



Filter, Sortierung, Gruppierung

Filtern, sortieren und gruppieren Sie Ihren Projektplan nach Belieben. So können Sie den Fokus auf Details richten, die für Sie wichtig sind und behalten zudem stets den Überblick, auch bei umfangreichen Projektplänen.



Bearbeiten in der Zeile

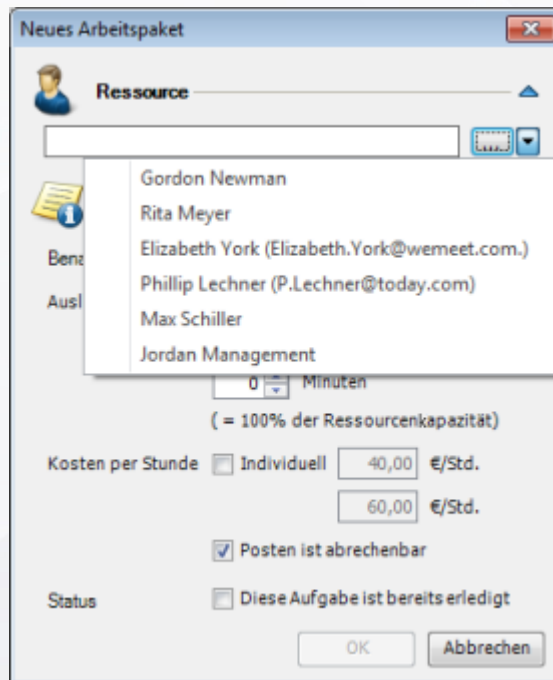
Nehmen Sie noch einfacher Änderungen an Ihrem Projektplan vor. Ab sofort müssen Sie Planungselemente nicht mehr öffnen, um diese zu bearbeiten. Sie können sie direkt in der Zeile anpassen.

Finanzierung		01.09.2011 0...	30.09.2011 1...	kritisch	
	Kredit	01.09.2011 0...	19.09.2011 0...	kritisch	
	Sponsorengespräche mit	01.09.2011 0...	30.09.2011 1...	kritisch	7,00 h
	Umsetzung	01.09.2011 0...	22.09.2011 1...	kritisch	16,00 h
	Korrekturphase	01.09.2011 0...	14.09.2011 1...	kritisch	12,00 h

Neue Funktionen der Version 7

Ressourcen-Schnellauswahl

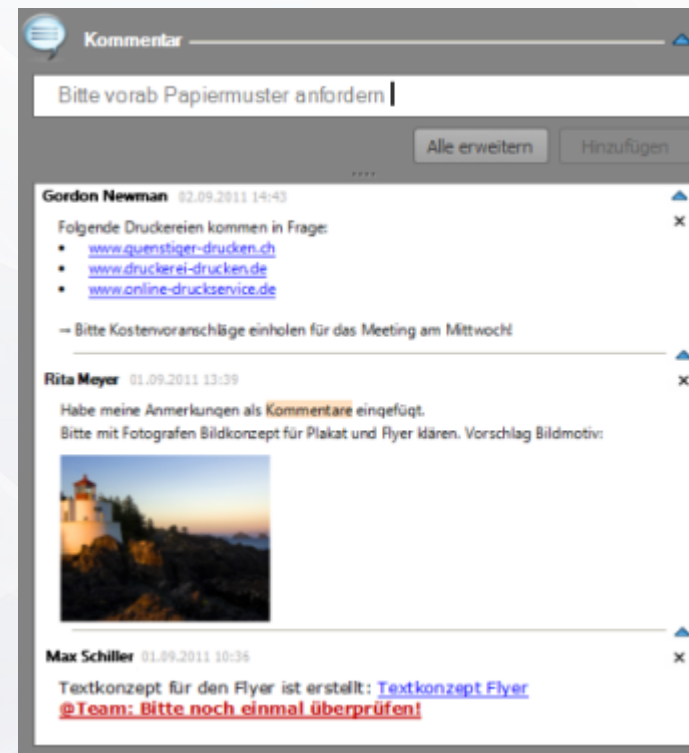
Finden Sie noch schneller die gewünschten Projektressourcen. Dank der neuen Ressourcen-Schnellauswahl müssen Sie nicht länger umfangreiche Adressbücher durchsuchen – InLoox PM 7 bietet Ihnen eine kompakte Vorauswahl häufig eingesetzter Projektressourcen an.



KOMMUNIZIEREN

Projekt-Kommentare

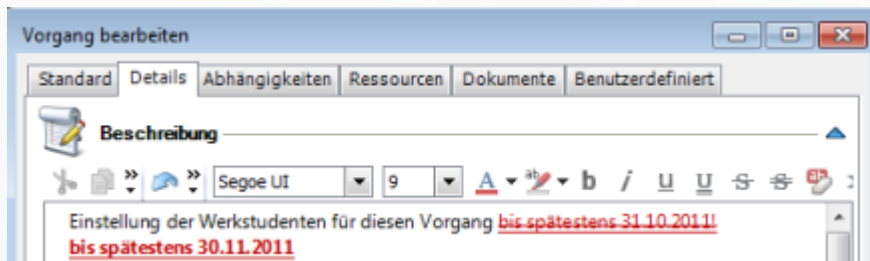
Tauschen Sie spielend leicht Anmerkungen zum Projekt als formatierbaren Text, Link oder Bild mit anderen Teammitgliedern aus. Über den gespeicherten Verlauf kann der Informationsaustausch jederzeit nachvollzogen werden.



Neue Funktionen der Version 7

Formatierbarer Text

InLoox PM 7 macht den Informationsaustausch mit Ihrem Team schneller und einfacher. Verwenden Sie Textformatierungen, Bilder, Hyperlinks, Farben und Symbole, um Ihren Teammitgliedern Zusatzinformationen zu Vorgängen, Zeiterfassungseinträgen, Budgets und Dokumenten prägnant zu vermitteln.



DOKUMENTIEREN

Dokumentenvorschau

InLoox PM 7 beschleunigt Ihre Arbeit mit Projektdokumenten. Ab sofort müssen Sie Dokumente und Bilder nicht mehr öffnen, um ihren Inhalt zu sehen. Werfen Sie mit Hilfe der Dokumentenvorschau einen schnellen Blick auf projektbezogene Office-Dokumente und Bilder.

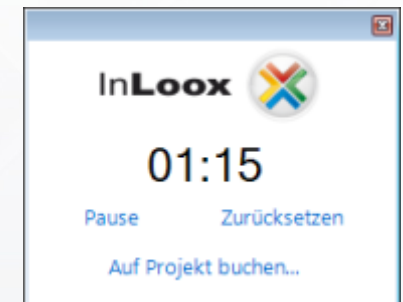
Dateiname	Or...	Typ	Gr	N...	Status	Verknüpfte Objekte
[2009-0024] Mediaberatung.msg	\\S...	Ou...	26			
Analyse (1).xlsx	\\S...	Mi...	13			Marktanalyse; Finanzierung; Kredite; Telefonkonferenz; Analyse...
Analyse 2011.docx	\\S...	Mi...	13	Sc...		Finanzierung
AW Besprechung (Mediaberatung #2009-0...	\\S...	Ou...	31			

	A	B	C	D
1	Ebene	Kampagne G8 Staaten		
2	Szenario	Kosten	Output	Interess
3	31.01.-06.02.	7.246,00 €	3.095	40
4	24.01.-30-01.	1.151,00 €	801	8
5	Verhältnis	1,95	1,37	1,1

ZEITERFASSUNG

Zeiterfassung mit Stoppuhr

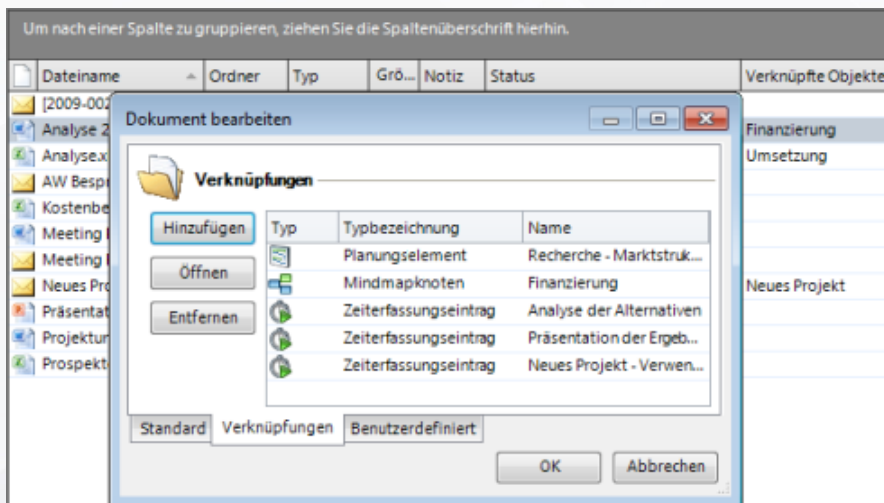
Erfassen Sie Ihre persönlichen Zeitaufwendungen mit Hilfe der integrierten Stoppuhr minutengenau. Anschließend kann die Arbeitszeit direkt auf das gewünschte Projekt gebucht werden. So können sie sich voll auf ihre Aufgaben konzentrieren und Ihre Arbeitszeit dennoch exakt dokumentieren.



Neue Funktionen der Version 7

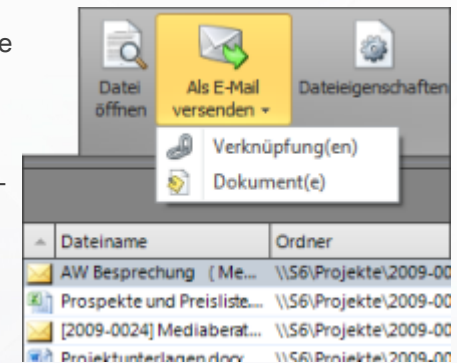
Konsolidierte Dokumentenansicht

Der InLoox PM Dokumentenordner bietet Ihnen ab sofort einen aktuellen Überblick über alle verwendeten Projektdokumente und Dokumentenverknüpfungen. Navigieren Sie sekundenschnell aus dem Dokumentenordner zum verknüpften Mindmap-, Planungs- oder Zeiterfassungselement. Umgekehrt können Sie direkt aus dem Element das passende Projektdokument öffnen.



Direktversand

Versenden Sie ab sofort Ihre Projektdokumente direkt aus dem InLoox PM Dokumentenordner als E-Mail. So können Sie die Synergieeffekte mit Outlook optimal nutzen und Projektinformationen noch zeitsparender verteilen.



BUDGETIEREN

Verbesserte Budgetierung

InLoox PM 7 macht die Budgetierung Ihrer Projekte jetzt noch transparenter. Sehen Sie ab sofort detailliert aufgeschlüsselt, welche automatischen Plankosten für eing geplante Ressourcen in Ihrem Projektetat enthalten sind. Entscheiden Sie außerdem ab sofort bei der Abrechnung Ihrer Projekte, ob Sie alle Budgetpositionen oder nur ausgewählte berücksichtigen möchten.

Neue Funktionen der Version 7

InLoox PM ist eine Software der:

InLoox GmbH | Kantstraße 2 | D-80807 München

Telefon: +49 (0)89 358 99 88 0 | Fax: +49 (0)89 358 99 88 99

E-Mail: info@inloox.de | www.inloox.de

Alle in diesem Dokument genannten Produktnamen, Produktbezeichnungen und Logos
sind eingetragene Warenzeichen und Eigentum der jeweiligen Rechteinhaber.